

5.2. REGLEMENT GRAPHIQUE - Planche Nord

PLU approuvé en CM du 27 février 2019

Modification simplifiée n°1 approuvée en CM du 11 octobre 2023

Echelle 1 : 50000

- Secteurs n'autorisant que les extensions bâtementaires et annexes accolées en zone Us
- Secteurs soumis à l'application des procédures d'archéologie préventive
- Risque de submersion marine / + 60cm, alés faible
- Emplacements réservés
- Espaces Boisés Classés
- Bois protégés au titre des éléments du paysage à préserver
- Haies protégées au titres des éléments du paysage à préserver
- Eléments de petit patrimoine protégés au titre des éléments du paysage à préserver
- Changement de destination d'un bâtiment patrimonial pouvant être autorisé après :
 - avis conforme de la CDPENAF (Commission Départementale de Préservation des Espaces Naturels, Agricoles et des Forêts) en zone A
 - avis conforme de la CDNFS (Commission Départementale de la Nature, des Paysages et des Sites) en zone N
- Marges de recul
- Cours d'eau
- Linéaire commercial protégé au titre de l'article L151-16 du code de l'urbanisme
- Secteur couvert par une Orientation d'Aménagement et de Programmation (O.A.P.)
- Cônes de vue à préserver
- Coupsures d'urbanisation interdisant toute construction à l'exception de l'extension mesurée des constructions agricoles
- Zone non aedificandi de la bande des 100m
- Anciens sites industriels et activités de service pouvant présenter une pollution résiduelle

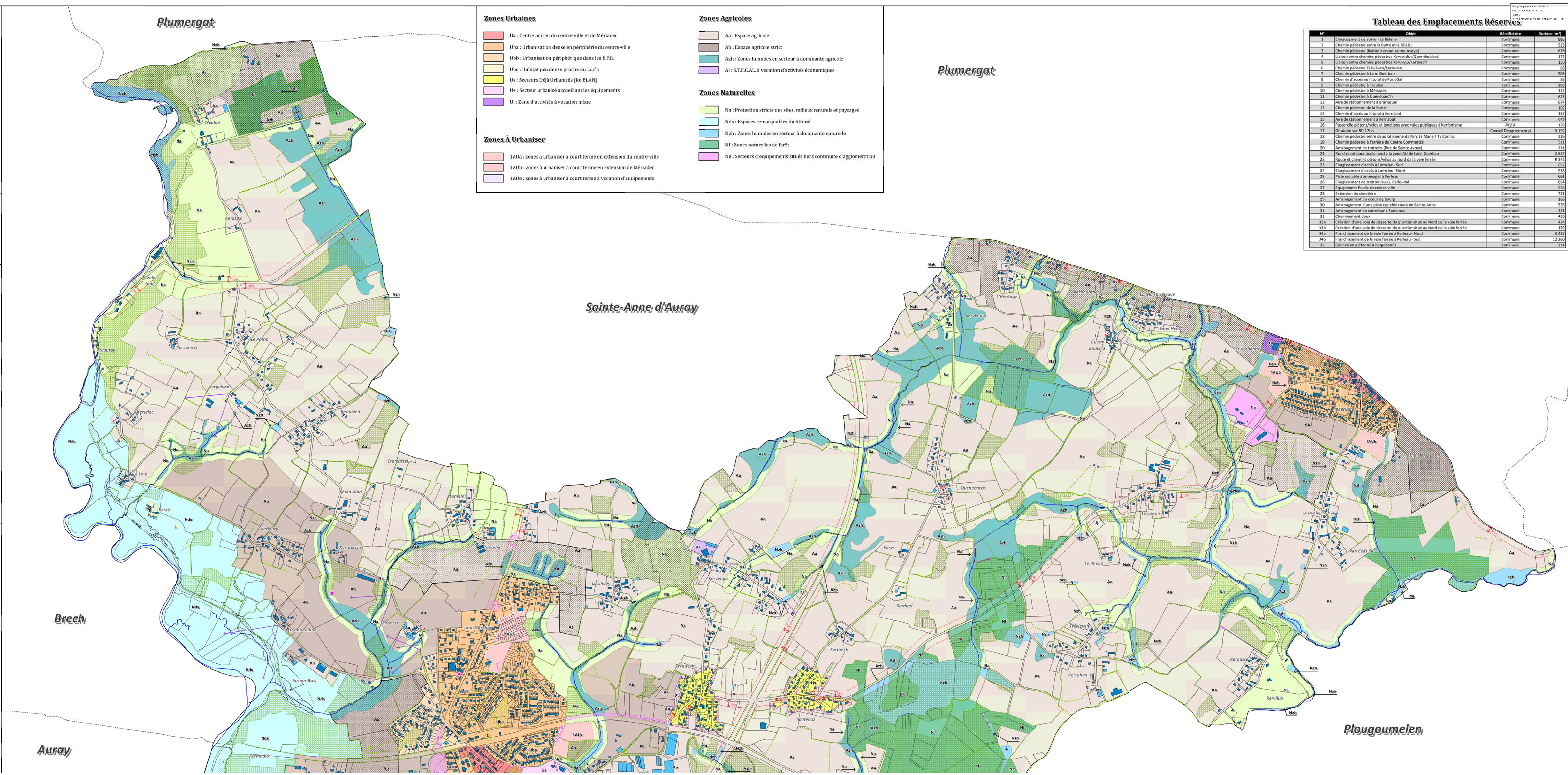


Tableau des Emplacements Réservés

N°	Objet	Bénéficiaire	Surface (m²)
1	Elargissement de voirie - Le Belano	Commune	980
2	Chemin piédestre entre la Butte et la RD101	Commune	515
3	Chemin piédestre (liaison Kerizan-sainte-Avoye)	Commune	676
4	Liaison entre chemins piédestres Kervenguc/Guernboulard	Commune	172
5	Liaison entre chemins piédestres Kervenguc/Kerbrech	Commune	150
6	Chemin piédestre Trévienn/Kerousse	Commune	48
7	Chemin piédestre à Lann Guernan	Commune	903
8	Chemin d'accès au littoral de Pont-Sal	Commune	32
9	Chemin piédestre à Treulan	Commune	203
10	Chemin piédestre à Mériadec	Commune	112
11	Chemin piédestre à Quenebarch	Commune	605
12	Aire de stationnement à Bransquet	Commune	674
13	Chemin piédestre de la Butte	Commune	102
14	Chemin d'accès au littoral à Kernabat	Commune	157
15	Aire de stationnement à Kernabat	Commune	678
16	Passerelle piétons/vélos et jonctions avec voies publiques à Kerfontaine	AQTA	178
17	Giratoire sur RD 17bis	Conseil Départemental	9 192
18	Chemin piédestre entre deux lotissements Parc Er Mane / Ty Carnac	Commune	216
19	Chemin piédestre à l'arrière du Centre Commercial	Commune	511
20	Amenagement de trottoirs (Rue de Sainte Avoye)	Commune	231
21	Rond-point pour accès nord à la zone AU de Lann Guernan	Commune	2 827
22	Route et chemins piétons/vélos au nord de la voie ferrée	Commune	8 142
23	Elargissement d'accès à Lomelec - Sud	Commune	662
24	Elargissement d'accès à Lomelec - Nord	Commune	938
25	Piste cyclable à aménager à Kerleau	Commune	661
26	Elargissement de trottoir rue G. Cadoudal	Commune	854
27	Equipement Public en centre-ville	Commune	536
28	Extension du cimetière	Commune	721
29	Amenagement du cœur de bourg	Commune	166
30	Amenagement d'une piste cyclable route de Sainte-Anne	Commune	576
31	Amenagement du carrefour à Santenoz	Commune	241
32	Cheminement doux	Commune	416
33a	Création d'une voie de desserte du quartier situé au Nord de la voie ferrée	Commune	424
33b	Création d'une voie de desserte du quartier situé au Nord de la voie ferrée	Commune	159
34a	Francissement de la voie ferrée à Kerleau - Nord	Commune	3 452
34b	Francissement de la voie ferrée à Kerleau - Sud	Commune	12 660
35	Connexion piétonne à Kergohanne	Commune	214